

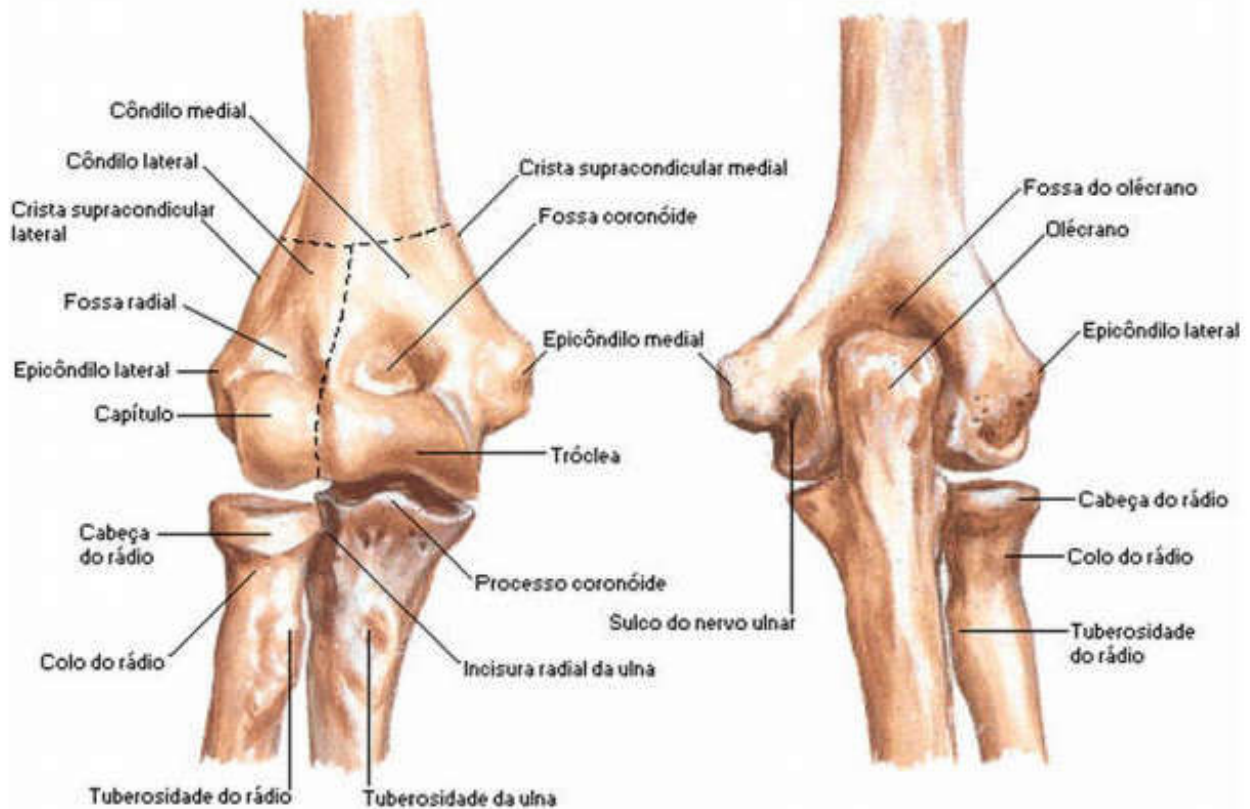
COLÉGIO VICENTE LESSA
Centro de Qualificação Profissional em Saúde



ANATOMIA RADIOLÓGICA.
TURMAS 54, 56, 58, 59, 60.
MANHÃ AULA N°20.

ANATOMIA RADIOLÓGICA DOS MEMBROS SUPERIORES.

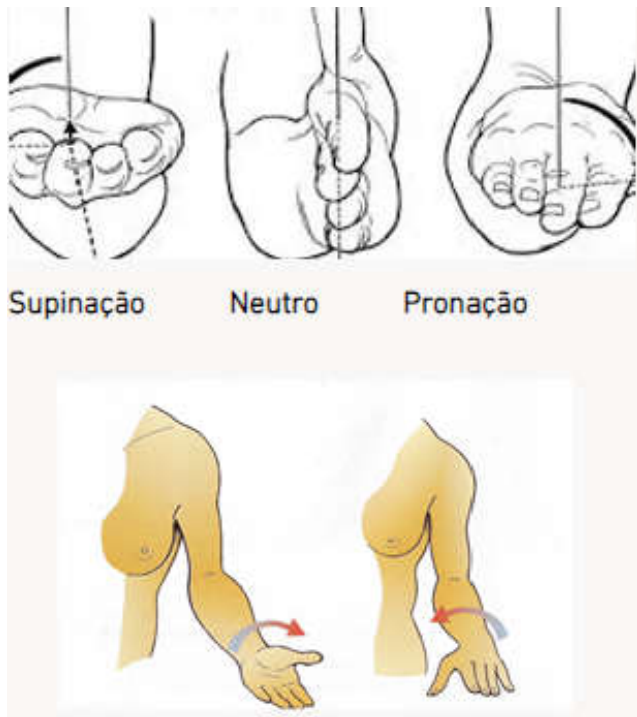
Ossos do Cotovelo em Extensão Vistas Anterior e Posterior



O **Cotovelo** é composto por 3 **ossos**, o úmero (**osso** do braço), a ulna (**osso** mais largo do antebraço) e o rádio (**osso** do mesmo lado do polegar). Esta é uma **articulação** em dobradiça, com função principal de fletir e estender (dobrar).

A articulação do **cotovelo** é um gínglimo ou articulação em dobradiça. Possui três **articulações**: úmero-ulnar, entre a tróclea do úmero e a incisura troclear da ulna, úmero-radial, entre o capítulo do úmero e a cabeça do rádio e rádio-ulnar proximal, entre a cabeça do rádio e a incisura radial da ulna

A **articulação do cotovelo** é do tipo sinovial, constituída pelas **articulações** úmero-ulnar, úmero-radial e radioulnar.



Para que o cotovelo realize suas funções é necessária a ação em conjunto dos tendões, ligamentos, músculos e nervos, além do suporte dos ossos e da cartilagem. Assim, alterações ou lesões dessas diversas estruturas podem levar a alguma desordem do cotovelo, podendo causar dor, rigidez com perda de movimento e menos freqüentemente instabilidade articular. Importante salientar que devido a complexidade dessa articulação, o cotovelo é muito sensível a traumas, evoluindo com freqüência com algum grau de seqüela após traumas como fraturas e luxações, sendo a mais comum rigidez articular, com perda de algum grau de movimento. Portanto, é de extrema importância que seu tratamento seja o mais adequado possível.

Uma **radiografia do cotovelo**, habitualmente, nomeada de **raio-X (RX) do cotovelo**, consiste num **exame** de diagnóstico por imagem que emprega radiação X e que nos permite estudar esta estrutura anatômica dos membros superiores

Trata-se de um exame de execução simples e rápida, sendo por este motivo usado freqüentemente numa primeira linha no diagnóstico de diversas patologias. No entanto, apresenta algumas limitações em alguns contextos clínicos.



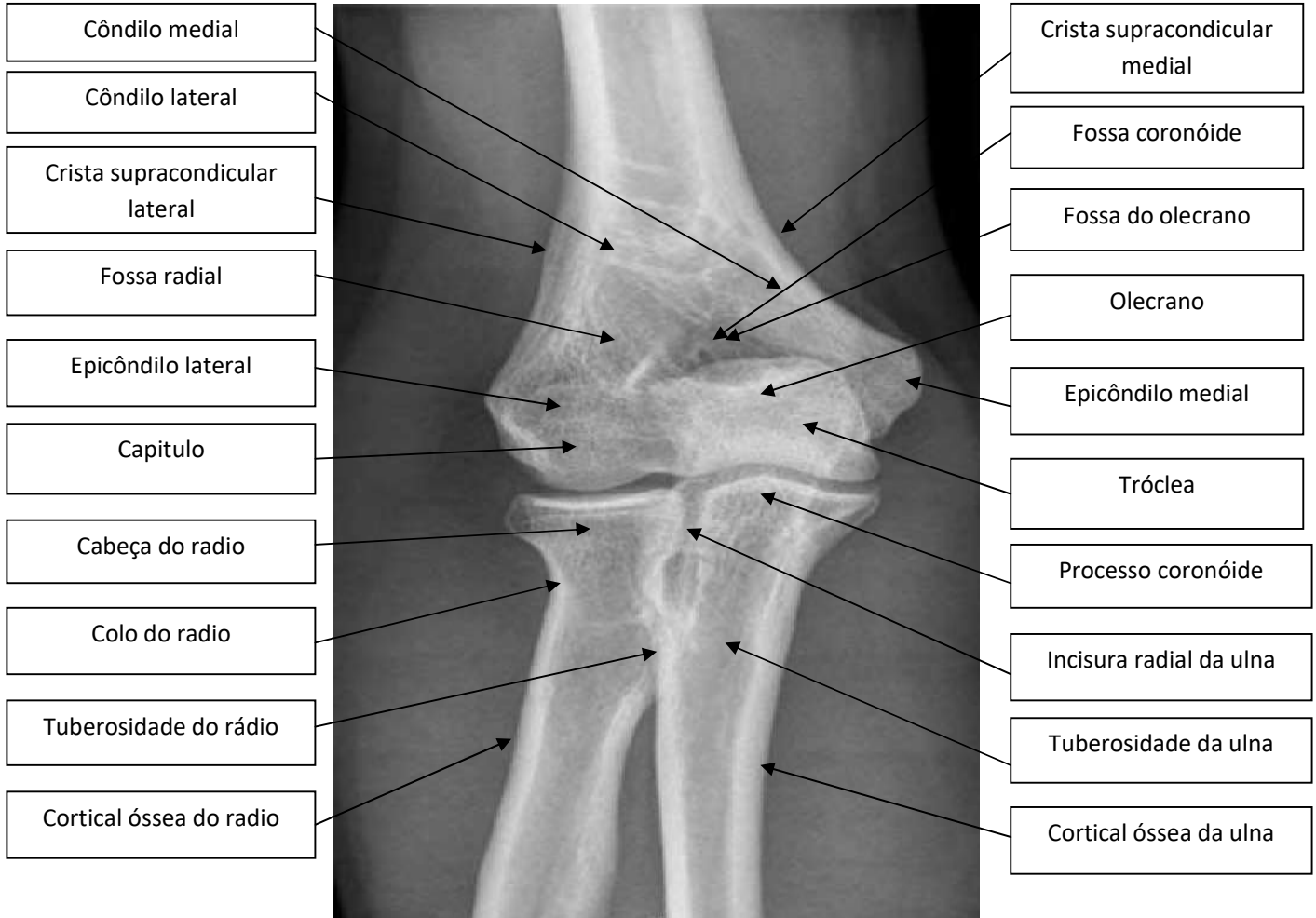
FRATURA COMINUTIVA OU FRAGMENTADA.

A **fratura cominutiva** é caracterizada pela quebra do osso em mais de dois fragmentos, o que acontece principalmente devido a situações de alto impacto, como acidentes de carro e moto.

QUAL A CLASSIFICAÇÃO DAS FRATURAS?

As **fraturas** podem ser definidas como uma ruptura parcial ou total do osso e podem ser classificadas em abertas ou fechadas, de acordo com o lesionamento da pele ou não. Uma **fratura fechada** é quando não ocorre o rompimento da pele, já a **exposta** é quando a pele é rompida e o osso apresenta-se exposto.

ANATOMIA RADIOLÓGICA DO COTOVELO.



- ARTICULAÇÃO ÚMERO RADIAL
- ARTICULAÇÃO ÚMERO ULNAR
- ARTICULAÇÃO RADIO ULNAR