

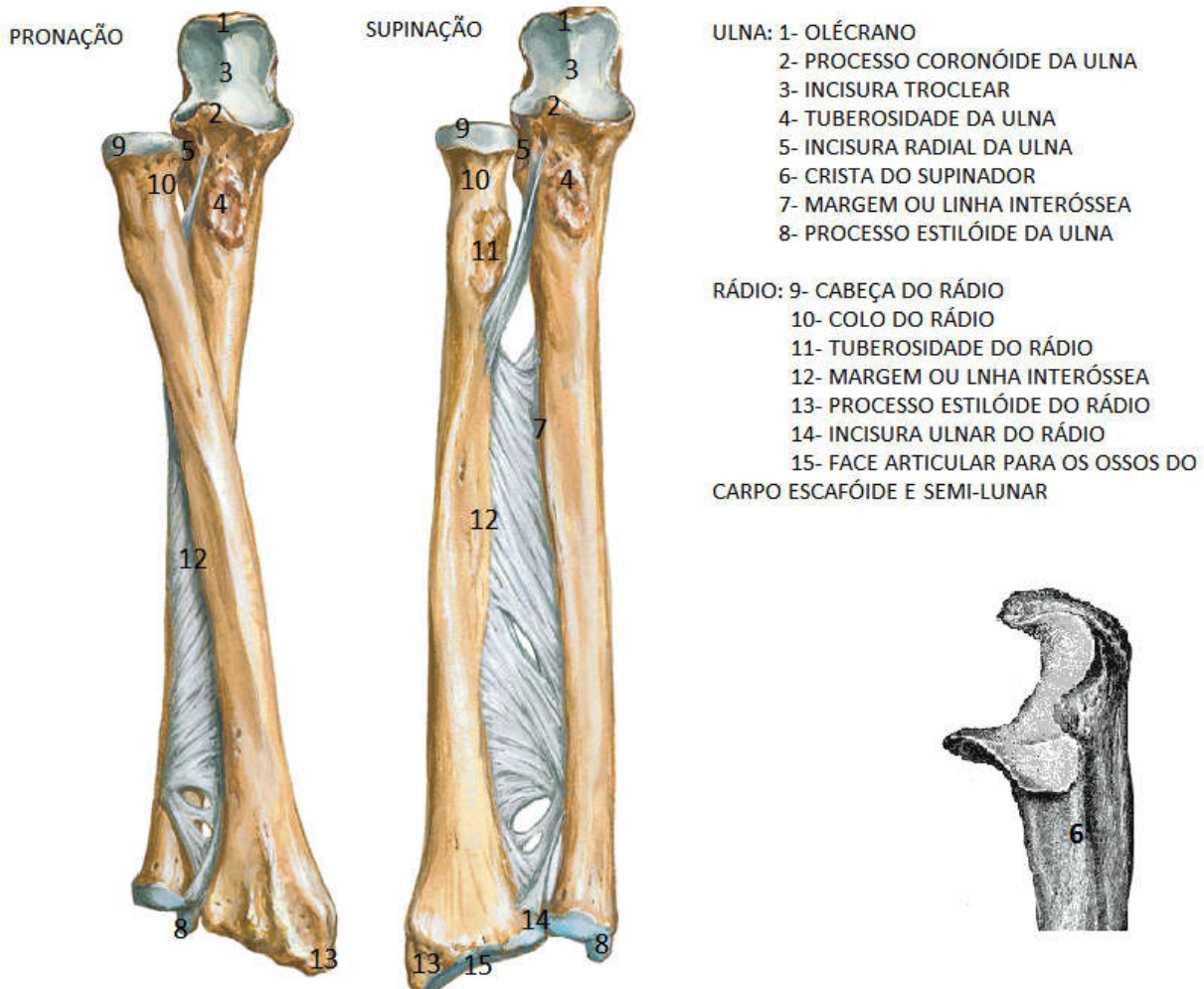
COLÉGIO VICENTE LESSA
Centro de Qualificação Profissional em Saúde



ANATOMIA RADIOLÓGICA.
TURMAS 54, 56, 58, 59, 60.
MANHÃ AULA N°19.

ANATOMIA RADIOLÓGICA DOS MEMBROS SUPERIORES.

OSSOS DO ANTEBRAÇO.



OSSOS QUE FORMAM O ANTEBRAÇO.

Ulna e Rádio: Esses dois **ossos** formam o **antebraço**. Quando analisamos esses dois **ossos**, verificamos que a ulna é o mais longo deles.

Em anatomia, chama-se **antebraço** à **parte** da extremidade superior ou membro superior do ser humano situado entre o cotovelo e o carpo (ou punho). O **antebraço** é formado pelos ossos cúbito (ou ulna) e rádio.

ANATOMIA RADIOLÓGICA DO ANTEBRAÇO.



Olecrano

Incisura troclear

Processo coronóide da ulna

Epífise proximal radio e ulna

Incisura radial da ulna

Metáfise proximal do radio e ulna

Margem ou linha interossea

Cabeça do radio

Colo do radio

Tuberosidade do radio

Diáfise do radio e ulna

Metáfise distal do radio e ulna

Epífise distal do radio e ulna

Articulação radioulnar

Incisura ulnar do radio

Processo estilóide da ulna

Processo estilóide do radio

Articulação radio carpal

Articulação carpo ulnar

Articulação intercarpal